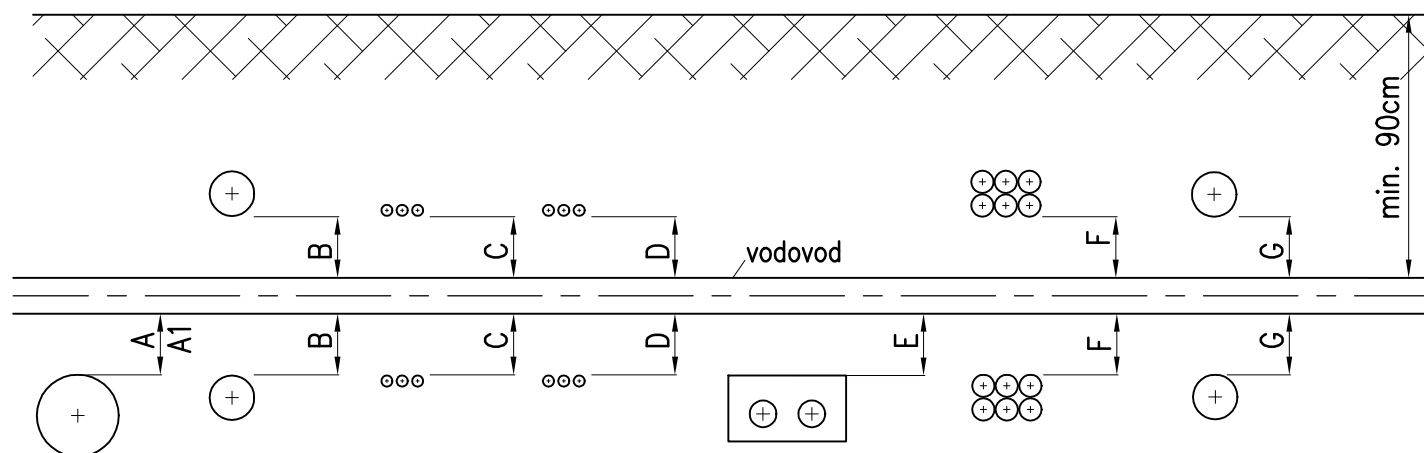
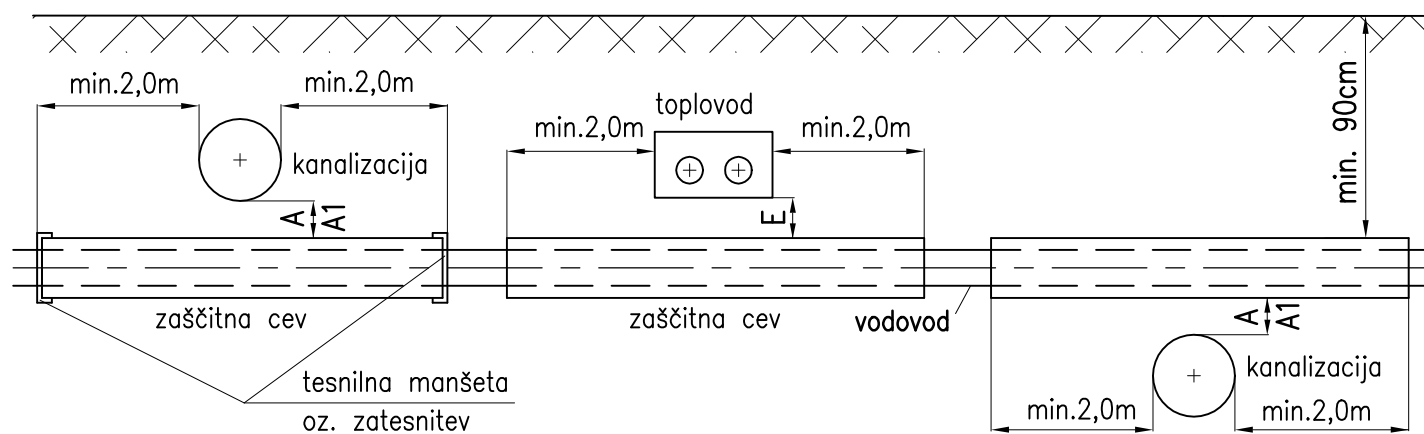


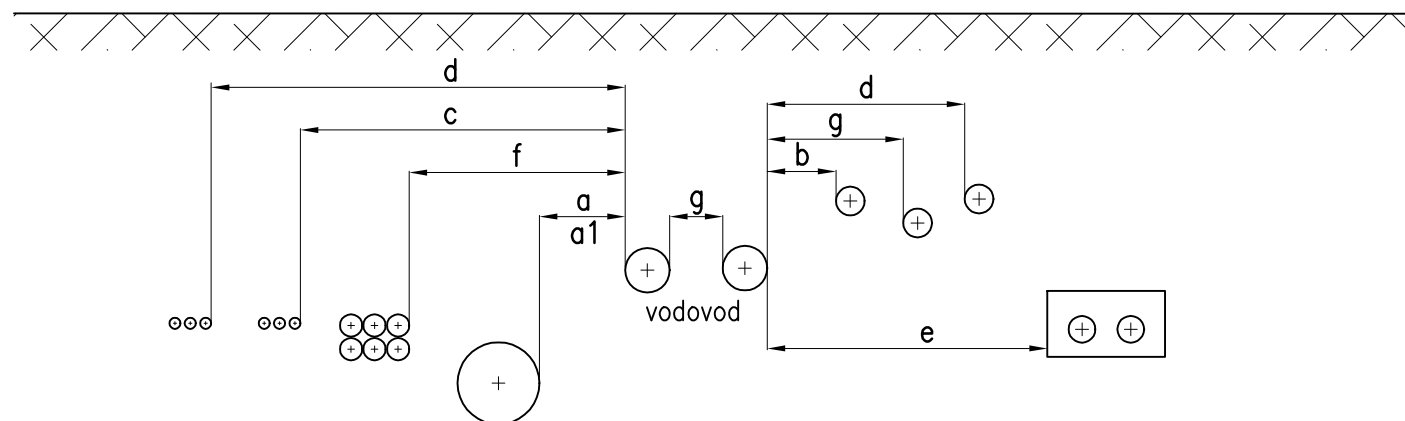
KRIŽANJE INSTALACIJ



KRIŽANJE INSTALACIJ - posebni primeri



PRIBLIŽEVANJE INSTALACIJ



OBJEKT

MIN.SVETLA RAZDALJA (m)

Vodovod do fekalne ali mešane kanalizacije
Vodovod do kanala za padavinsko odpadno vodo
Vodovod do plinovoda
Vodovod do el. kablov in JR kablov
Vodovod do TK, KKS in KTV kablov (elektronske komunikac.)
Vodovod do daljinskega toplovoda
Vodovod do kableske kanalizacije (telefon, NN,..)
Vodovod do vodovoda
Vodovod do jaška kanalizacije

KRIŽANJE

PRIBLIŽEVANJE

A = 0,3
A1 = 0,3
B = 0,3
C = 0,3
D = 0,3
E = 0,3
F = 0,3
G = 0,3
-
a = 1,5
a1 = 1,0
b = 1,0
c = 1,0
d = 1,0
e = 1,0
f = 1,0
g = 1,0
0,5

LEGENDA

A,a fekalna ali mešana kanalizacija
A1,a1 kanal za padavinsko odpadno vodo
B,b plinovod
C,c električni kabli, javna razsvetljava
D,d TK, KKS in KTV v kabelski kanalizaciji
E,e daljinski toplovod
F,f kableska kanalizacija (telefon, NN...)
G,g vodovod med seboj

OPOMBE:

Podatki veljajo v slučaju, ko se podzemne komunalne naprave polagajo ločeno.

Navedeni horizontalni odmiki so v posebnih primerih in v soglasju z upravljavci pos. komunalnih vodov lahko tudi drugačni, vendar ne manjši, kot jih določa standard SIST EN 805, in sicer:

- horizontalni odmiki od podzemnih temeljev in podobnih naprav naj ne bodo manjši od 0,4m;
- horizontalni odmiki od obstoječih (drugih) podzemnih napeljav naj ne bodo manjši od 0,4m;

V izjemnih primerih (npr. pri veliki gostoti podzemnih napeljav) so odmiki lahko manjši le v primeru, da ne more priti do škodljivih vplivov na vodovod (korozijski ipd.) ali kakovost vode (segrevanje ipd.). Izjemni primeri so dopustni le na osnovi soglasja upravitelja po opravljenem terenskem ogledu, pregledu projektne dokumentacije in strokovni presoji!

±0,00 = 221,33

OBČINA BREŽICE Cesta prvih borcev 18 8250 Brežice		investitor:	
Savaprojekt, d.d., Cesta krških žrtev 59, 8270 Krško		projektant:	
naziv gradnje: Osnovna šola Artiče del gradnje: II. faza: šola		VP: T. Božičnik, u.d.i.a. ZAPS 1227 VN: A. Jovanovič, u.d.i.s. IZS S-0630 SP: J. Šalamon, m.i.s. IZS S-1940	
ime prikaza: KRIŽANJA IN PRIBLIŽEVANJA - VODOVOD		s.p. načrta: 4 - NAČRT STROJNIŠTVA	
datum: feb. 2023		merilo: 1:50	št. načrta/prikaza: SPK-4
št. projekta: 17140-10		vrsta dok.: PZI	s.p. nač.: 4
št. risbe: 661		št. lista: 01	sprem.: 0

Ta načrt velja za pogodbeno določene namene.

savaprojekt
krško

A3